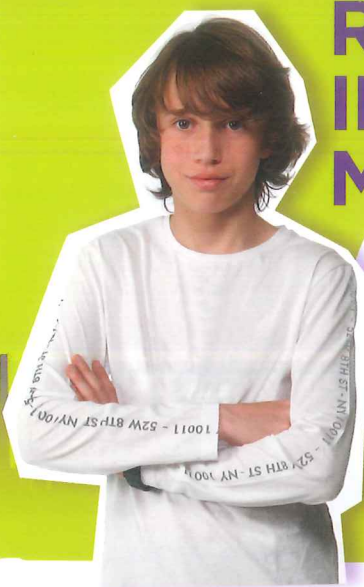




RISQUES INDUSTRIELS MAJEURS

les bons réflexes!



NOTRE COMMUNE EST CONCERNÉE... QUE FAIRE EN CAS D'ACCIDENT?

Début de l'alerte



La sirène émet un son modulé, montant puis descendant. Ce signal est composé de **trois cycles d'1 minute et 41 secondes** chacun, séparé par un **intervalle silencieux de 5 secondes**.

Dès que vous entendez la sirène, appliquez les consignes ci-dessous.

À faire



Je me mets à l'abri

Entrez dans le bâtiment le plus proche. Fermez les portes, les volets et les fenêtres ; si vous le pouvez, calfeutrez les ouvertures et les aérations, arrêtez la ventilation, le chauffage et la climatisation.



Écoutez France Bleu France Info France Inter

J'écoute les consignes

Elles sont diffusées à la radio (France Bleu, France Info, France Inter), à la télévision ou sur les sites internet d'actualité.

À ne pas faire



Je ne téléphone pas

Les réseaux téléphoniques doivent rester disponibles pour les services de secours. Écoutez votre conversation si l'appel ne vient pas des autorités.



Je ne vais pas chercher les enfants à l'école

En vous déplaçant, vous mettez votre vie et celle des autres en danger, vous gênez les secours. Le personnel enseignant est formé pour mettre les enfants en sécurité.

Fin de l'alerte



Elle est signalée par un son continu d'une **durée de 30 secondes**. Seul ce son indique que le danger est passé et que les consignes sont levées. Sortez de votre lieu de mise à l'abri, aérez les locaux et restez attentif aux éventuelles consignes complémentaires.



PRÉFET DE LA RÉGION AUVERGNE-RHÔNE-ALPES